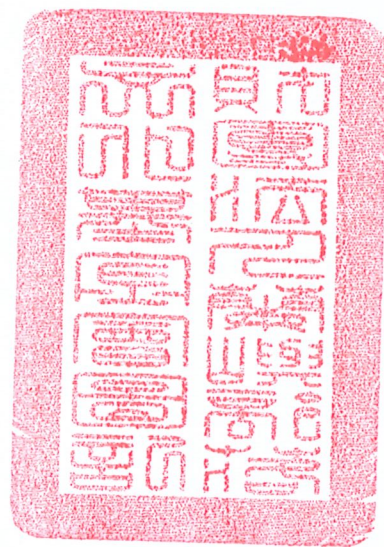


財團法人蘭嶼部落文化基金會

113 年度預算表

(自 113 年 1 月 1 日起至 113 年 12 月 31 日止)



財團法人蘭嶼部落文化基金會 編



財團法人蘭嶼部落文化基金會

目次

中華民國 113年度

一、 預算總說明

- (一) 概況 2 頁
- (二) 工作計畫或方針 3 頁
- (三) 本年度預算概要 4 頁
- (四) 前年度及上年度已過期間預算執行情形及成果概述 4 頁
- (五) 其他 5 頁

二、 主要表

- (一) 收支營運預計表 6 頁
- (二) 現金流量預計表 7 頁
- (三) 淨值變動預計表 8 頁

三、 明細表

- (一) 收入明細表 9 頁
- (二) 支出明細表 10 頁
- (三) 固定資產投資明細表 11 頁
- (四) 轉投資明細表 12 頁

四、 參考表

- (一) 資產負債預計表 13 頁
- (二) 員工人數彙計表 14 頁
- (三) 用人費用彙計表 15 頁

財團法人蘭嶼部落文化基金會

總說明

中華民國113年度

壹、概況

一、設立依據

本會依照民法、財團法人法及有關法令組織之。

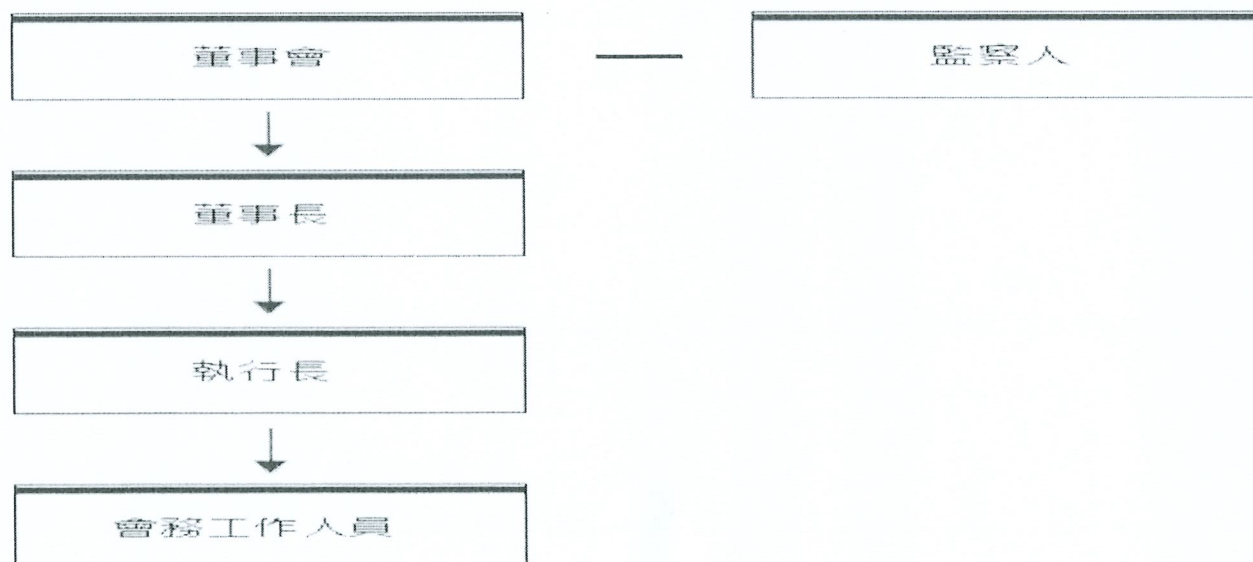
二、設立目的

本會以發展蘭嶼部落文化為宗旨，依有關法令規定辦理下列業務：

- (1) 實現蘭嶼鄉民自然主權、環境權、文化權、健康權等基本人權。
- (2) 堅守部落自治精神，推動恢復傳統部落會議，建立蘭嶼居民自治機制。
- (3) 以永續發展為核心理念，發展蘭嶼部落自治總體營造及相關社區工作。
- (4) 保護達悟族權益，得受委託代表蘭嶼鄉民對政府有關蘭嶼事務進行交涉與談判，並辦原住民族事務主管機關委託之事項。
- (5) 其他符合本會設立宗旨相關公益性文教藝術事務，如在地文化語言、藝術教育、健康照顧等。

三、組織概況

本會目前由董事會9人、監事3人組成，並設執行長1名、會計1名管理日常會務。112年度僱有長照人員2名、文化健康站督導1名、以及廚師1名，常態執行台東縣政府文健站計畫。



貳、工作計畫或方針

一、計畫名稱：

- (1) 原住民長期照顧部落文化健康站計畫
- (2) 財團法人核廢料蘭嶼貯存場使用雅美(達悟)族原住民保留地損失補償基金會-原住民村落文化發展計畫
- (3) 勞動部多元就業開發方案計畫

二、計畫重點：

- (1) 服務對象以五十五歲以上原住民，或年滿五十歲以上輕度失能原住民為主。內容包括：健康促進活動、保健服務、手工藝課程、文化健康及休閒活動、餐飲服務、提供生活諮詢與照顧服務轉介等執行期程為一年。
- (2) 配合蘭嶼季節時令，安排因地制宜的彈性課程，諸如：達悟族傳統海洋生態知識、曆法星象、海洋禁忌文化、潮間帶生態及採集、海洋文化地景神話傳說、文學歌謠、山林造舟(拼板舟文化)、芋田經營實作、海洋生態漁法食魚文化、捕漁器物船具工藝、海洋汙染海廢創作及達悟傳統海域、權利與自治管理等學習及實作體驗等。
- (3) 基金會預計發展多元課程模組與活動，並且針對長輩的需求與興趣作調整，例如定期安排環島旅遊、在地技藝工作坊等，讓長輩不僅能在地安老，也能重拾對生活的熱情，發揮所長，不僅是傳承技藝，也是增加長者與社會、人群互動的機會，讓更多年輕人能夠聽到蘭嶼過去的生活智慧與故事，透過基金會的人力與網絡，持續積累與記錄這些珍貴的故事。

希望能透過人力支援，為基金會打下穩定的人力基礎，在這個基礎上發展出延伸性工藝品，建構起穩定收入的基底，將收入運用在基金會本身經營，以達到自主的永續經營，讓未來即便不透過本計畫的經源，我們亦有能力持續維持基金會的運作。

三、計畫總預算：

- (1) 2,155,095元
- (2) 98,000元
- (3) 1,265,985元

四、預期效益：

- (1) 預計服務人數100人，受益者10,800人次。
- (2) 預計學員40人參與文化體驗課程，邀請文化講師及耆老約16人。
- (3) 蘭嶼鄉內具規模與歷史之文化相關單位，若非與觀光扣接，無可見與穩定的收入來源，恐難以吸引青年朋友專職其中，期望透過多元就業方案，提供島上人才更穩定投入文化發展，培養其團隊組織工作技能，並加強青銀連結共創部落文化事業體。

參、113年度預算概要

一、收支餘絀概況

(1) 收入：

(a) 業務收入預計：專案計畫補助共3,519,080元。

(b) 定存利息收入預計：30,000元。

(2) 支出：

(a) 業務成本：

文化健康站執行人力及業務費用預計支出 2,078,459元。

原住民村落文化發展計畫人力支出及業務費預計支出 98,000元

多元就業開發方案執行人力及業務費預計支出 1,205,700元

(b) 管理費用：

站點及辦公空間管理及日常行政業務成本預計支出 120,000元。

執行長及會計人力支出 724,800元。

(c) 餘絀：112 年度餘絀預計 -707,879元。

二、淨值變動概況

上年度淨值預計數3,465,000元，本年度淨值預計數2,950,772元。

三、現金流量概況

期初現金及約當現金預計數-186,000元，本期現金及約當現金預計減少-233,000元。期末現金及約當現金預計數 -419,000 元。

肆、前年度及上年度已過期間預算執行情形及成果概述

其他一、前年度決算結果及成果概述

(一)前年度(111年)收入部分：

單位：新臺幣千元

項目	受贈收入	講習(演)收入	政府補助基本營運收入	財務收入	合計
預算數	0	-	2,642	0	2,642
實際收入數	20	-	2,680	0	2,700
實收數佔預算數(%)	-	-	98.56		97.9

(二)前年度(111年)支出部分：

單位：新臺幣千元

工作計畫	管理費用			勞務成本	其他業外支出	合計
項目	人事費	業務費	維護費	活動費	獎助補助	
預算數	1,484	1,067	-	-	0	2,915
實際支出數	1,363	1,238	-	-	0	2,601
實收數佔預算數(%)	91.85	116.02	-	-	-	112.07

二、上年度已過期間預算執行情形

(一) 上年度(112年)收入部分:

單位：新臺幣千元

項目	受贈收入	講習(演)收入	政府補助基本 營運收入	財務收入	合計
預算數	4	0	2,788	16	2,808
截至6月底 實際收入數	22	0	741	0	763
實收數佔預算 數(%)	0	0	26.57	0	27.17

(二) 前年度(112年)支出部分:

單位：新臺幣千元

工作計畫	管理費用			勞務成本	其他業外支出	合計
項目	人事費	業務費	維護費	活動費	獎助補助	
預算數	1,606	1,831	-	-	-	3,437
截至6月底 實際支出數	599	94	-	-	-	693
實收數佔預算 數(%)	37.29	5.12	-	-	-	20.16

伍、其他:無

財團法人蘭嶼部落文化基金會

收支營運預計表

中華民國113 年度

單位：新臺幣千元

前年度決算數		科 目	本年度預算數		上年度預算數		比較增(減)數		說 明	
金額	%		金額	%	金額	%	金額	%		
2680.56	100	<u>收入總額</u>	3,549	100	3,204	100	345	10.76		
		<u>業務收入</u>								
		(1)勞務收入	3,519	99.15	3,188	99.50	331	10.38		
		(2)受贈收入								
		<u>業務外收入</u>								
		(1)利息收入	30	0.85	16	0.77		87.5		
		<u>支出總額</u>								
		<u>業務支出</u>	4,225	100	3,437	100.00		23.79		
2551.27	97.98	(1)勞務成本	3,381	80.02	1,606	46.72		110.52		
52.63	2.02	(2)管理費用	844	19.98	1,831	53.26		116.94		
		<u>業務外支出</u>								
		(1)舊折								
76.65		本期賸餘(短絀-)	-707		-233					

填表說明：1. 百分比欄計算以收入總額為基底(100%)，計算至小數點後二位四捨五入。

2. 表內「科目」，可依會計制度及參考行政院主計總處編訂之政府捐助之財團法人共通性會計科(項)目參考表填列。

3. 如有其他綜合餘絀項目，請於本表說明欄中以「本期其他綜合餘絀之說明」立項說明

財團法人蘭嶼部落文化基金會

淨值變動預計表

中華民國113年度

單位：新臺幣千元

科 目	上 年 度 餘 額	本 年 度 增(減-)數	截 至 本 年 度 餘 額	說 明
基金				台灣電力股份有限公司捐助7000
創立基金	7,000	-	7,000	農會定存2000。
捐贈基金	4	-	22	個人捐款。
其他基金	-	-	-	
公積	-	-	-	
特別公積	-	-	-	
：				
累積餘絀	-233	-474	-707	
累積賸餘				
累積短絀				
淨值其他項目				
累積其他綜合餘絀				
未認列為退休金				
成本之淨短絀				
合 計	6,771	-474	6315	

填表說明：1. 表內「科目」，可依會計制度及參考行政院主計總處編訂之政府捐助之財團法人共通性會計科(項)目參考表填列。

2. 表內「累積賸餘」、「累積短絀(-)」之本年度增(減-)數應包含「本期賸餘(短絀-)」轉列數。

財團法人蘭嶼部落文化基金會

收入明細表

中華民國113年度

單位：新臺幣千元

前年度決算數	科目名稱	本年度預算數	上年度預算數	說明
1845	業務收入 原住民長期照顧 部落文化健康站	2,155	2,289	
800	社區照顧關懷據點 暨巷弄長照c站	0	311	
420	文化部原住民村 落文化發展計畫	98	0	
99	國海院計畫	0	0	
	勞動部多元就業開 發方案計畫	1,265	0	
0	原住民村落文化發 展計畫	0	400	
	業務外收入			
15	定存利息	30	16	
3,179	總計	3,548	3016	

財團法人蘭嶼部落文化基金會

支出明細表

中華民國113年度

單位：新臺幣千元

前年度決算數	科目名稱	本年度預算數	上年度預算數	說明
	<u>業務支出</u>			
1606.80	(1)勞務成本	3381	1606.80	
1920.00	(2)管理費用	844	1831.00	
	<u>業務外支出</u>			
	<u>舊折</u>			
3526.8	總 計	4225	3437.8	

填表說明：表內「科目名稱」，可依會計制度及參考行政院主計總處編訂之政府捐助之財團法人共通性會計科(項)目參考表填列，並於說明欄中說明估算基礎或依據。

財團法人蘭嶼部落文化基金會

固定資產投資明細表

中華民國113年度

單位：新臺幣千元

項 目	本 年 度 預 算 數	說 明
總 計		

填表說明：1. 表內「項目」，可依會計制度及參考行政院主計總處編訂之政府捐助之財團法人共通性會計科（項）目參考表填列。

2. 本表填列範圍包括不動產、廠房及設備暨投資性不動產。

財團法人蘭嶼部落文化基金會

轉投資明細表

中華民國113年度

單位：新臺幣千元

投資事業名稱	本 年 度 增 (減-) 數	累 計 投 資 淨 額	持 股 比 例	說 明
總 計				

填表說明：「持股比例」係年底預計數。

財團法人蘭嶼部落文化基金會

資產負債預計表

中華民國113年12月31日

單位：新臺幣千元

111(前年) 12月31日實際數	科 目	113年12月 31日預	112年12月31日 預計數	比較增 (減-) 數
	資 產			
2,950	流動資產	3,519	3,226	-232.4
150	零用金	207.16	207	
0.12	銀行存款—長照專戶	0.12	0.12	
2.65	銀行存款—農會	2.65	2	
583	銀行存款—郵局	45.67	205	
1.15	銀行存款—合庫	1.15	1	
0.6	銀行存款—郵政劃撥	0.6	0.6	
2,000	定期存款	2,000	2,000	
0.77	預付款項			
1,295	運輸設備			
-1,079	累積折舊(運輸設備)			
2,950	資產合計	3,519	3,226	
	負 債			
0	流動負債	0	0	0
	應付款項		0	0
	負債合計	0		
	淨 值			
7,000	基金 創立基金	7,000	7,000	
-4,049	累積餘絀 累積賸餘	-3,774	-3,774	
2950.77	淨值合計	3,226	3,226	
2950.77	負債及淨值合計	3,519	3,226	-293

填表說明：1. 表內「科目」，可依會計制度及參考行政院主計總處編訂之政府捐助之財團法人共通性會計科(項)目參考表填列。

2. 上年預計數係就法定預計數按實際業務狀況調整之數額(即原有之調整後預計數)。

財團法人蘭嶼部落文化基金會

員工人數彙計表

中華民國112年度

單位：人

職類 (稱)	本年度員額預計數	說明
執行長	1	管理會務
會計	1	財務管理
廚師	1	提供文化健康站日常供餐
照服員	2	執行部落文化健康站日常照服工作
照服員督導	1	管理照服員之日常工作
總計	5	

填表說明：表內「職類(稱)」，可依實際現況分類表達。

主辦會計：郭宜婷

會計郭宜婷代

董事長：周家輝

董事長周家輝

